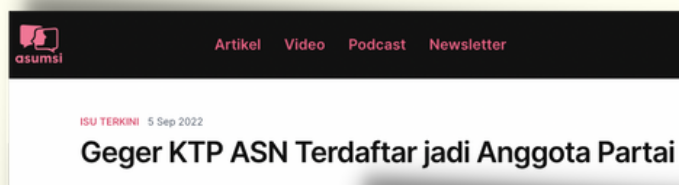


# Pencatutan NIK untuk Data Keanggotaan Parpol



# PENCATUTAN NIK



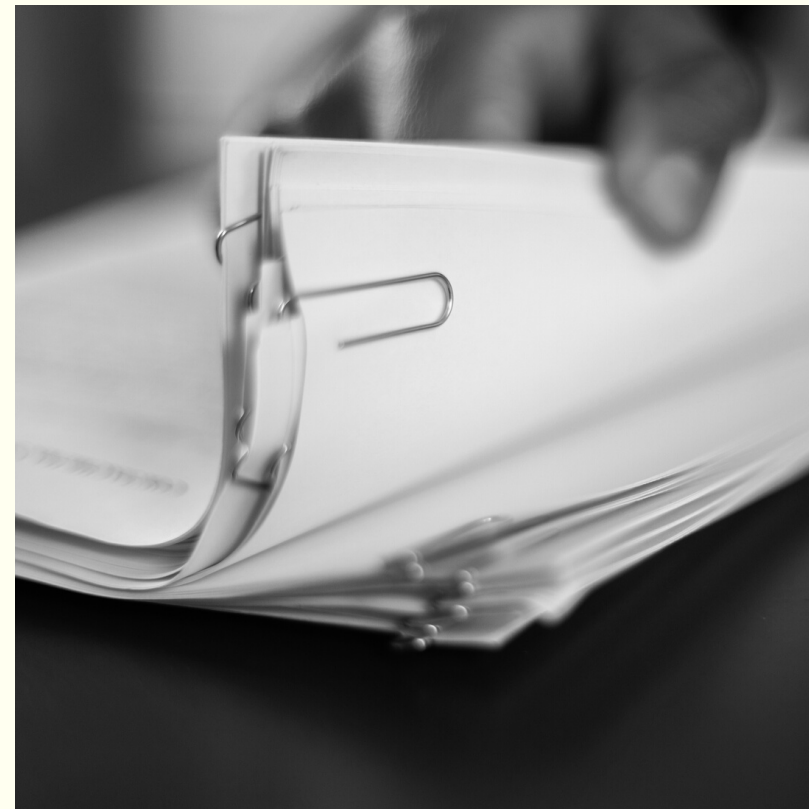
Viral unggahan warganet mengeluh nam politik (parpol). Akun Twitter @ainunna, seorang ASN non partisipan yang nomor tiba terdaftar sebagai anggota partai poli



Beberapa hari terakhir, KPU dan Bawaslu **menerima banyak laporan pencatutan NIK**, bahkan NIK penyelenggara pemilu juga dicatut sebagai anggota partai politik tertentu. Padahal, pemilik NIK merasa tidak pernah mendaftarkan diri, lho.

# DATA GANDA KEANGGOTAAN PARTAI POLITIK

Eittss, bukan itu saja. Bawaslu juga menemukan data ganda pada keanggotaan partai politik yang sudah terdaftar dalam Sistem Informasi Partai Politik (SIPOL). Saat ini KPU di berbagai provinsi maupun kabupaten/kota tengah melakukan verifikasi terhadap daftar keanggotaan parpol. Tahap verifikasi ini berlangsung pada 24 Juli 2022 hingga 13 Desember 2022.





Kasus pencatutan NIK sebagai anggota partai politik adalah bentuk **penyalahgunaan data pribadi untuk kepentingan partai politik** yang ingin mengikuti Pemilu 2024 nanti. Hal ini menandakan **terjadi manipulasi data keanggotaan partai agar diloloskan sebagai peserta Pemilu 2024.**

# SYARAT MENJADI PESERTA PEMILU

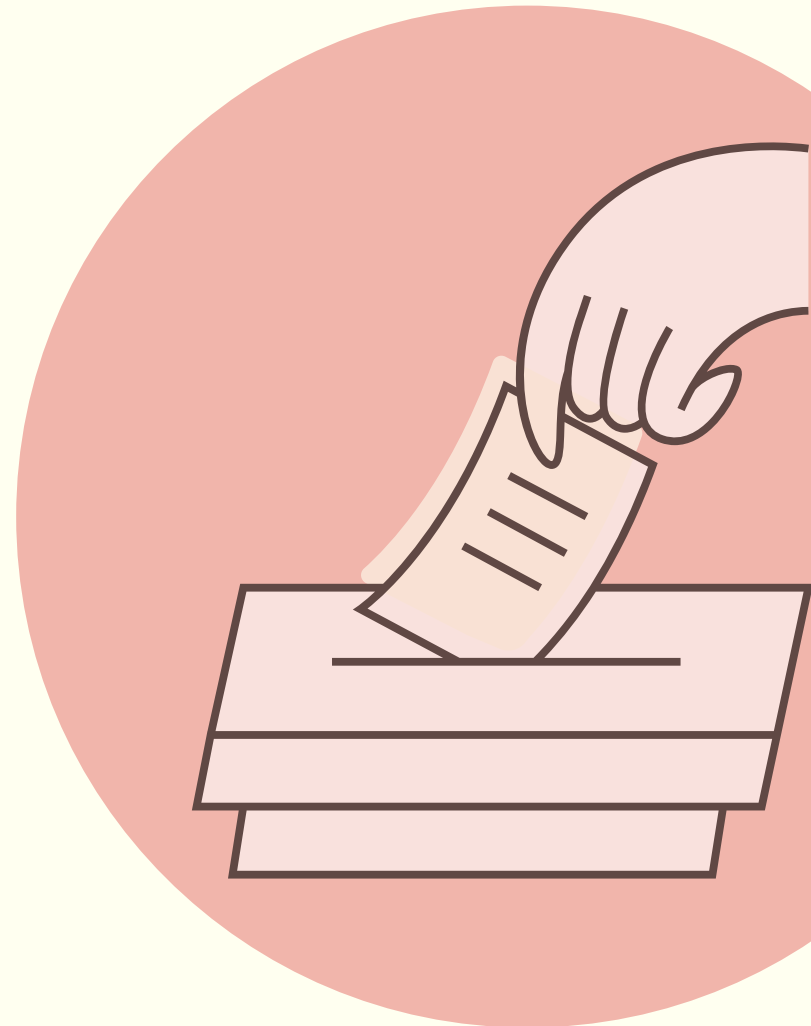
Salah satu syarat untuk menjadi peserta pemilu yang diatur dalam **Pasal 173 dan 177 UU No. 7 Tahun 2017** tentang Pemilihan Umum adalah partai politik harus memiliki sekurang-kurangnya **1000 orang atau 1/1000 dari jumlah penduduk** di Kabupaten atau Kota di provinsi yang bersangkutan, disertai dengan bukti keanggotaan.



PRESIDEN  
REPUBLIK INDONESIA

UNDANG-UNDANG REPUBLIK  
INDONESIA NOMOR 7 TAHUN 2017  
TENTANG PEMILIHAN UMUM

Setiap orang yang mendaftarkan diri sebagai anggota partai politik harus menyertakan Nomor Induk Kependudukan (NIK) sebagai syarat. Satu NIK **hanya boleh menjadi anggota untuk satu partai politik.** Nah, makanya KPU dan Bawaslu memanggil partai-partai politik yang NIK anggotanya ganda.



Saat ini, Indonesia memiliki 514 kabupaten/kota yang tersebar di 37 provinsi. Apabila dijumlahkan, berarti setiap partai yang ingin menjadi peserta pemilu kira-kira harus memiliki puluhan ribu hingga ratusan ribu kader yang tersebar di seluruh daerah. Hmm.. terbayang ya beratnya mendirikan partai politik.



# RESPONS TERHADAP PENYALAHGUNAAN NIK

Merespons berbagai pengaduan atas penyalahgunaan NIK tersebut, **KPU dan Bawaslu akan menghapus NIK** yang dicatut dan NIK ganda pada SIPOL. Namun sayangnya, dalam UU Pemilu permasalahan ini hanya termasuk pelanggaran administratif. Sampai saat ini **tidak ada sanksi tegas** yang diberlakukan untuk partai politik yang menyalahgunakan data NIK.





## Cek Anggota Partai Politik Calon Peserta Pemilu

APAKAH ANDA TERDAFTAR SEBAGAI ANGGOTA PARTAI POLITIK ?  
SILAHKAN MASUKKAN NIK YANG DI CARI

 I'm not a robot

CARI

Oh Iya, kamu juga bisa cek apakah NIK kamu terdaftar sebagai anggota partai, lho! Yuk cek di website berikut:

[https://infopemilu.kpu.go.id/Pemilu/Cari\\_nik](https://infopemilu.kpu.go.id/Pemilu/Cari_nik)

Nah, kalau NIK kamu disalahgunakan, agar aduan kamu bisa segera ditindaklanjuti, segera laporkan di website KPU berikut:

<https://helpdesk.kpu.go.id/tanggapan>

## Yuk kawal terus Pemilu 2024!

# REFERENSI

UU No. 7 Tahun 2017 tentang Pemilihan Umum

PKPU No.3 Tahun 2022 tentang Tahapan dan Jadwal Penyelenggaraan Pemilihan Umum Tahun 2024

PKPU No.4 Tahun 2022 tentang Pendaftaran, Verifikasi, dan Penetapan Partai Politik Peserta Pemilihan Umum Anggota Dewan Perwakilan Rakyat dan Dewan Perwakilan Rakyat Daerah.

Basyari, I. (15 Agustus 2022). Tak Hanya KPU, 275 Nama Jajaran Bawaslu Diduga Dicatut Parpol. Diakses melalui KOMPAS: [https://www.kompas.id/baca/polhuk/2022/08/15/bawaslu-minta-kpu-coretnik-yang-dicatut?status=sukses\\_login&status\\_login=login](https://www.kompas.id/baca/polhuk/2022/08/15/bawaslu-minta-kpu-coretnik-yang-dicatut?status=sukses_login&status_login=login)

Nurita, D. (2022, Agustus 15 ). Tempo.co: Setelah KPU, Bawaslu Ungkap NIK Ketua hingga Anggota Dicatut Parpol. Diakses melalui Tempo.co: <https://nasional.tempo.co/read/1623124/setelah-kpu-bawaslu-ungkap-nik-ketua-hingga-anggota-dicatut-parpol>

## FOTO:

Asumsi.co

Kompas TV

Tempo.co

Wikimedia Commons